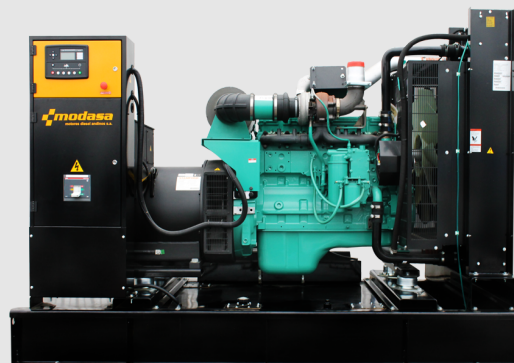


MODELO	POTENCIA		VOLTAJE	FRECUENCIA	FACTOR DE POTENCIA	AMPERAJE
	PRIME	STAND BY				
MC-600	544.2 Kw/680.2 KVA	590.4 Kw/738 KVA	208V	60Hz	0.8	2048 A
MC-600	544.7 Kw/680.9 KVA	597.9 Kw/747.3 KVA	440V	60Hz	0.8	981 A
MC-600	544.2 Kw/680.2 KVA	597.2 Kw/746.6 KVA	480V	60Hz	0.8	898 A



GRUPO ELECTRÓNICO INSONORO



GRUPO ELECTRÓNICO ABIERTO

## Datos Técnicos

### Grupo Electrónico

Modelo	MC-600	
Motor	CUMMINS VTA28-G5	
Alternador	STAMFORD HCI 534E	
Módulo de control	Electrónico	
Fases	Trifásico	
Tanque combust. abierto/insonoro	257 Galones / 376 Galones	
Sistema Eléctrico	24V.	
Frecuencia	60Hz	50Hz
Radiador flujo aire	750 m3/min	750 m3/min
Combustión flujo aire	65 m3/min	53 m3/min
Gases de escape flujo	143 m3/min	123 m3/min
Temperatura gases escape	502°C	507°C

G.E. Insonoro dBA @ 7m	Nivel de ruido	Ruido ambiental
	84+2 (ref) dBA	50 dBA

Nivel de ruido referencial

### Motor

Número de cilindros	12 en "V"
Sistema de Gobernación	Electrónica
Ciclo	4 Tiempos
Aspiración	Turbocargador post enfr.
Combustible	Diesel
Sist. Combustión	Inyección directa
Sist. Enfriamiento	Refrigerante
Diámetro pistón	140.0 mm
Desplazamiento pistón	152.0 mm
Capacidad	28000 cc
Relación compresión	13.1:1
Cap. Sist. Lubricación	83.0 litros
Cap. Sist. Refrigeración	126.0 litros

### Consumo de Combustible

Velocidad del motor	1800 RPM l/hr	1500 RPM l/hr
Potencia Stand by (2)	173.0	154.0
Potencia Prime (1)	154.0	140.0
75% Potencia Prime (1)	118.0	104.0
50% Potencia Prime (1)	84.0	73.0

### Alternador

Aislamiento	Clase "H"
Sistema de excitación	Separada
Tarjeta reguladora voltaje	MX341 ± 1.0%
Grado de Protección	IP 23

### Normas Técnicas Referenciales

Motor :	ISO 3046, BS 5514, DIN 6271
Alternador :	BS EN 60034, BS5000, IEC34 VDE 0530, NEMA MG1-32 CSA C22.2-100, AS1359
Grupo Electrónico :	ISO 8528

El grupo electrónico está diseñado y fabricado en las instalaciones de MODASA, certificada según la norma ISO 9001.

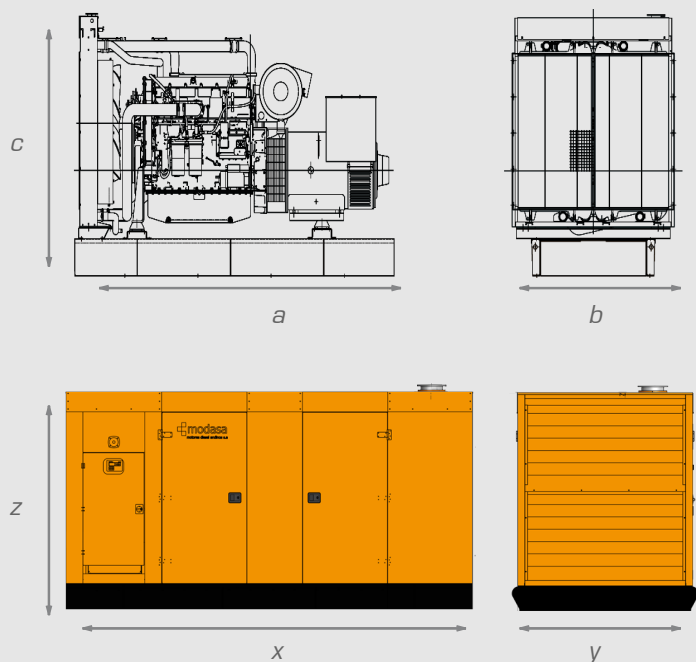
(1) Potencia Prime: Potencia disponible con carga variable durante un número ilimitado de horas al año (ISO8528-1). Acepta sobrecargas de 10% más de la potencia por una hora cada 12 horas.

(2) Potencia Stand By: Potencia disponible con carga variable para el caso en que la red comercial falle. No acepta sobrecargas (ISO8528-3); tiene un límite de uso de 500 horas anuales o 300 horas continuas.

## Dimensiones

Dimensiones y Pesos	a	b	c	Peso	Ø Esc.
	3500 mm	1540 mm	2221 mm	6000 Kg	8"
	x	y	z	Peso	Ø Esc.
	4810 mm	2039 mm	2711 mm	8240 Kg	10"

\*Medidas referenciales, para mayor detalle solicitar esquema dimensional para el modelo en específico



## Tablero de Control



Equipado con módulo de control digital electrónico de última generación, permite el arranque, control, protección y parada del grupo electrógeno en los modos manual y automático. Realiza transferencia automática.

Mediciones con caracteres alfa numéricos a visualizar en la pantalla digital:

- Corriente de las tres fases L1, L2, L3.
- Voltaje de las tres fases L - L y L - N.
- Demanda de energía KWh, KVAh, KVArh.
- Energía Activa KVar.
- Factor de potencia.
- Frecuencia.
- Horas de operación.
- Memoria de los 250 últimos eventos, descripción, fecha y hora.
- Potencia Activa KW.
- Potencia Reactiva KVA.
- Presión de aceite.
- Secuencia de fases del generador.
- Temperatura de refrigerante.
- Velocidad de giro.
- Voltaje de batería.

## Opcionales

- Silenciador Residencial (incluido en GE insonoro)
- Calentador de refrigerante
- Resistencia deshumecedora del alternador.
- Tablero de transferencia automática.
- Diversos voltajes.
- Potenciómetro remoto de velocidad o voltaje.
- Medidor eléctrico de nivel de combustible

### Protecciones:

- Alarma por mantenimiento activado configurado.
- Alta temperatura del motor.
- Baja/Alta frecuencia
- Baja presión de aceite.
- Bajo/Alto voltaje de batería.
- Bajo/Alto voltaje del generador.
- Diagnóstico CAN.
- Falla de arranque.
- Falla de paro.
- Falla de secuencia negativa de fase.
- Falla por sobre corriente.
- Falla por sobrecarga.
- Parada de emergencia.
- Pérdida de señal de velocidad por desconexión del pickup.

M: Modasa / C: Motor CUMMINS / 600: Potencia referencial del G.E. / E: EPA Tier

\* Nota: Imágenes referenciales, las especificaciones están sujetas a cambios sin previo aviso.

Ventas Nacionales: (+51-1) 615-8500 ANEXO 204  
Ventas Exportación: ES (+51-1) 615-8500 ANEXO 283  
Oficina: Av. Los Frutales 329 - Ate  
Planta: Ant. Panamericana Sur Km 38.2 - Lurín  
www.modasa.com.pe  
Jun - 2025

