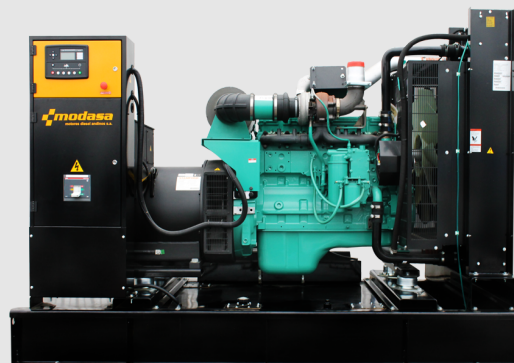


MODELO	POTENCIA		VOLTAJE	FRECUENCIA	FACTOR DE POTENCIA	AMPERAJE
	PRIME	STAND BY				
MC-380	346.5 Kw/433.1 KVA	374.8 Kw/468.5 KVA	440V	60Hz	0.8	615 A
MC-380	347.3 Kw/434.1 KVA	375.6 Kw/469.5 KVA	480V	60Hz	0.8	565 A



GRUPO ELECTRÓNICO INSONORO



GRUPO ELECTRÓNICO ABIERTO

Datos Técnicos

Grupo Electrónico

Modelo	MC-380s	
Motor	CUMMINS 6ZTAA13-G2	
Alternador	STAMFORD S4L1D-E41	
Módulo de control	Electrónico	
Fases	Trifásico	
Tanque combust. abierto/insonoro	204 Galones / 269 Galones	
Sistema Eléctrico	24V.	
Frecuencia	60Hz	50Hz
Radiador flujo aire	m3/min	m3/min
Combustión flujo aire	39.0 m3/min	29.2 m3/min
Gases de escape flujo	m3/min	m3/min
Temperatura gases escape	646°C	668°C

G.E. Insonoro dBA @ 7m	Nivel de ruido	Ruido ambiental
	82+2 dBA	50 dBA

Nivel de ruido referencial

Motor

Número de cilindros	6 en línea
Sistema de Gobernación	Electrónica
Ciclo	4 Tiempos
Aspiración	Turbocargador
Combustible	Diesel
Sist. Combustión	Inyección directa
Sist. Enfriamiento	Refrigerante
Diámetro pistón	130.0 mm
Desplazamiento pistón	163.0 mm
Capacidad	13000 cc
Relación compresión	17:1
Cap. Sist. Lubricación	62.0 litros
Cap. Sist. Refrigeración	75.3 litros

Consumo de Combustible

Velocidad del motor	1800 RPM l/hr	1500 RPM l/hr
Potencia Stand by (2)	103.3	95.8
Potencia Prime (1)	95.6	89.1
75% Potencia Prime (1)	68.6	65.1
50% Potencia Prime (1)	45.3	43.2

Alternador

Aislamiento	Clase "H"
Sistema de excitación	Separada
Tarjeta reguladora voltaje	MX341 ± 1.0%
Grado de Protección	IP 23

Normas Técnicas Referenciales

Motor :	ISO 3046, DIN 6271
Alternador :	BS EN 60034, BS5000, IEC34 VDE 0530, NEMA MG1-32 CSA C22.2-100, AS1359
Grupo Electrónico :	ISO 8528

El grupo electrónico está diseñado y fabricado en las instalaciones de MODASA, certificada según la norma ISO 9001.

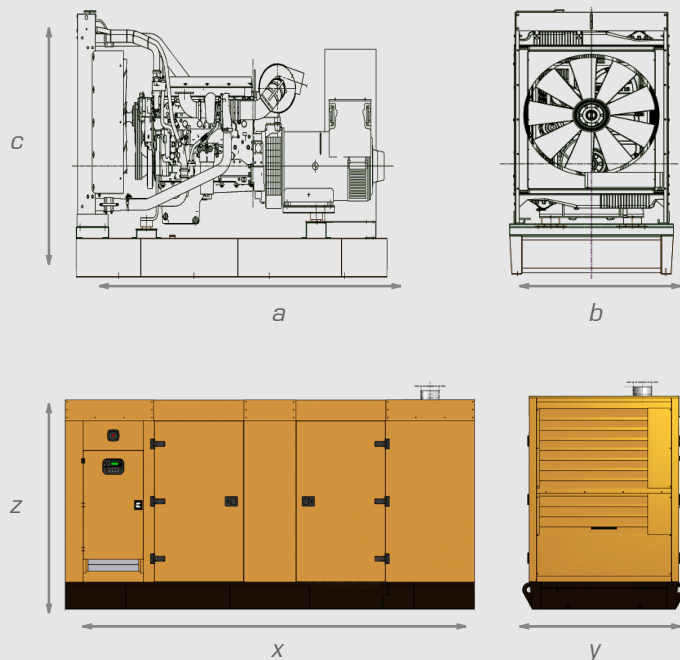
(1) Potencia Prime: Potencia disponible con carga variable durante un número ilimitado de horas al año (ISO8528-1). Acepta sobrecargas de 10% más de la potencia por una hora cada 12 horas.

(2) Potencia Stand By: Potencia disponible con carga variable para el caso en que la red comercial falle. No acepta sobrecargas (ISO8528-3); tiene un límite de uso de 500 horas anuales o 300 horas continuas.

Dimensiones

	a	b	c	Peso	Ø Esc.
Dimensiones y Pesos	3300 mm	1344 mm	2127 mm	3700 Kg	6"
	x	y	z	Peso	Ø Esc.
	4610 mm	1689 mm	2565 mm	4640 Kg	8"

*Medidas referenciales, para mayor detalle solicitar esquema dimensional para el modelo en específico



Tablero de Control



Equipado con módulo de control digital electrónico de última generación, permite el arranque, control, protección y parada del grupo electrógeno en los modos manual y automático. Realiza transferencia automática.

Mediciones con caracteres alfa numéricos a visualizar en la pantalla digital:

- Voltaje de las tres fases L - L y L - N.
- Corriente de las tres fases L1, L2, L3.
- Demanda de energía KWh, KVAh, KVArh.
- Energía Activa KVAh.
- Factor de potencia.
- Frecuencia.
- Horas de operación.
- Memoria de los 150 últimos eventos, descripción, fecha y hora.
- Potencia Activa KW.
- Potencia Reactiva KVA.
- Presión de aceite.
- Temperatura de refrigerante.
- Velocidad de giro.
- Voltaje de batería.

Opcionales

- Silenciador Residencial (incluido en GE insonoro)
- Resistencia deshumedecedora del alternador.
- Tablero de transferencia automática.
- Diversos voltajes.
- Potenciómetro remoto de velocidad o voltaje.
- Medidor eléctrico de nivel de combustible
- Calentador de refrigerante

Protecciones:

- Alarma por mantenimiento activado configurado.
- Alta temperatura del motor.
- Baja/Alta frecuencia
- Baja presión de aceite.
- Bajo/Alto voltaje de batería.
- Bajo/Alto voltaje del generador.
- Diagnóstico CAN.
- Falla de arranque.
- Falla de paro.
- Falla por sobre corriente.
- Falla por sobrecarga.
- Parada de emergencia.
- Pérdida de señal de velocidad por desconexión del pickup.

M: Modasa / C: Motor CUMMINS / 380: Potencia referencial del G.E. / E: EPA Tier

* Nota: Imágenes referenciales, las especificaciones están sujetas a cambios sin previo aviso.

Ventas Nacionales: (+51-1) 615-8500 ANEXO 204
Ventas Exportación: ES (+51-1) 615-8500 ANEXO 283
Oficina: Av. Los Frutales 329 - Ate
Planta: Ant. Panamericana Sur Km 38.2 - Lurín
www.modasa.com.pe
Jun - 2025

